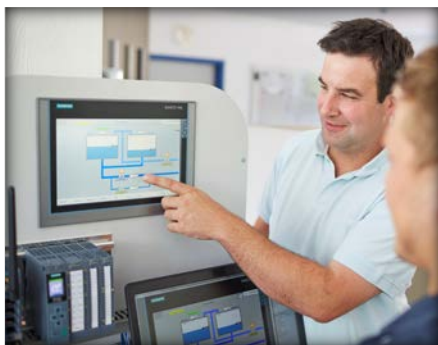


FIRMENANGABEN

Firmenangaben nach VOB/A mit Referenzen
für unsere öffentlichen Auftraggeber
in der Wasserwirtschaft



Projektierung | Automatisierung



Montage | Service



Ausbildung



Schaltschrankbau

Besuchen Sie uns auch auf unserer Website
www.eggs-elektroanlagen.de



Firmenangaben

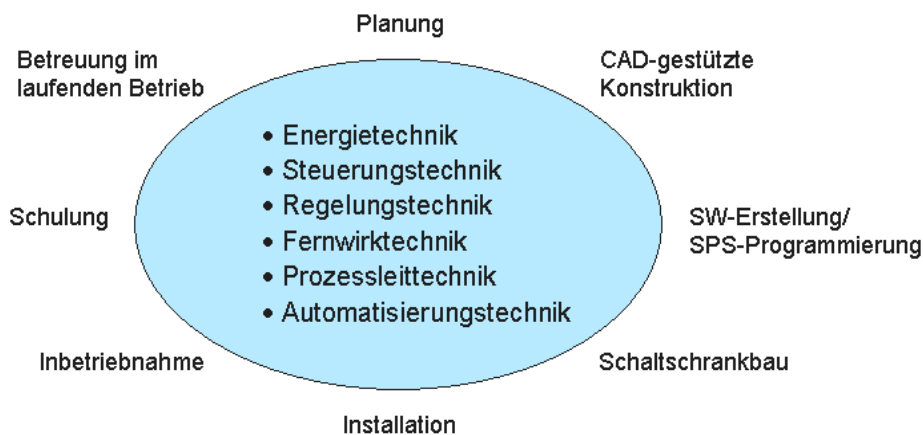
Firmenhistorie:

- 1973 Gründung des Einzelunternehmens „eggs elektrotechnik“ in Filderstadt
- 1975 Eröffnung der Niederlassung in Schwäbisch Hall
- 1990 Neubau des Hauptsitzes in Pliezhausen bei Reutlingen
- 1997 Umgründung in 2 Firmen auf Grund unterschiedlicher Geschäftsfelder in „eggs elektroanlagen gmbh“ und „eggs elektronik gmbh“
- 2000 Neubau der Niederlassung in Wolpertshausen bei Schwäbisch Hall
- 2019 Umbau & Neubau Hauptsitz Pliezhausen

Kunden/ Abnehmer:

- Städte und Gemeinden
- Ingenieurbüros
- Forschungs- und Versuchsstätten
- Zweckverbände
- Firmen im Hydraulik- und Baubereich
- Städte- und Gemeindewerke

Leistungsprogramm:



Leistungsumfang:

Mess-, Steuer-, und Regelungstechnik:

- Messung, Steuerung und Regelung von chemischen und biologischen Prozessen
- Steuerungen in konventioneller und elektronischer Gerätetechnik
- Speicherprogrammierbare Steuerungen, Automatisierungssysteme
- Protokollierung, Auswertung und Übertragung von Messwerten
- Prozessleitsysteme und -steuerungen
- Kommunikations- u. Visualisierungssysteme
- Fernwirkssysteme

Energietechnik, Installation, Service:

- Planung, Projektierung und Erstellung von Schaltanlagen bis zu 1.200 A
- Verteileranlagen
- Installation von Hochspannungsanlagen
- Kompensationsanlagen
- Netzersatzanlagen
- Druckerhöhungsanlagen
- Blockheizkraftwerke
- Allgemeine Gebäudeinstallation
- Montage und Inbetriebnahme sowie Wartung der Anlagen

Firmenangaben

Mitarbeiter/ Mitarbeiterinnen:

An unseren beiden Standorten beschäftigten wir in den letzten 3 abgeschlossenen Geschäftsjahren insgesamt jahresdurchschnittlich 40 fest angestellte Mitarbeiter/-innen.

Aufgliederung nach Lohn-/Berufsgruppen:

- | | |
|-----------------------|-----------------------------------|
| • Ingenieur (01) | • Techniker/SW-Programmierer (06) |
| • Meister (03) | • Facharbeiter (20) |
| • Kaufmann/-frau (03) | • Auszubildende (07) |

Umsätze mit Projektleistungen in den abgeschlossenen Geschäftsjahren (Angaben in € Netto):

2020	2019	2018	2017	2016
5.540.000,- €	5.295.000,- €	5.200.000,- €	5.100.000,- €	5.900.000,- €

Technische Ausrüstung

Wir garantieren über umfassende mess-, installations-, geräte- sowie sonstige technische Ausstattungen und Einrichtungen in moderner und adäquater Form zu verfügen.

Unter anderem zählen wir hierzu:

- Innovative Fertigungsstätte für den Schaltschrankbau mit CNC-Bearbeitungszentrum und hochwertigen Montageausrüstungen
- Moderne, computergestützte Konstruktions- und Programmieranlagen für die Bereiche CAD/CAE, SPS-Automatisierung und Prozessleitsystem-Erstellung
- Sämtliche Messgeräte für digitale und analoge Messtechnik
- Eigene Fertigungsstätte für mess- und regelungstechnische Komponenten unter Beinhaltung aller erforderlichen Prüfeinrichtungen
- Umfassende analoge und digitale Elektronik, speziell für den Bereich Trinkwasserversorgung und Abwasserreinigung, auf Grund der eigenen Geräteproduktion
- Vollausgestatteter Fuhrpark mit sämtlichen Versorgungseinrichtungen für Montage vor Ort

Qualitätssicherung

In unserem Hause werden regelmäßig und fortlaufend Audits nach den ISO-Standards durchgeführt.

Service/ Reparatur:

Für unsere Kundschaft steht pro Standort eine bestens ausgestattete integrierte Service- und Reparaturabteilung für eine nachhaltige Betreuung der Anlagen zur Verfügung.

- Servicestützpunkte 72124 Pliezhausen (RT) und 74549 Wolpertshausen (SHA)
- Erfahrung, Kontinuität, Zuverlässigkeit
- Bestandsaufnahme, Prüfung, Analyse, Betreuung
- Vorhaltung wichtiger Geräte & Komponenten zur Minimierung von Ausfall-/Stillstandzeiten
- Reaktionszeiten innerhalb eines Tages

Referenzen Anlagen Abwasserreinigung

Die nachfolgend aufgeführten Referenzanlagen wurden von uns vollständig, unter Beinhaltung von Mess-, Steuer- und Regelungstechnik sowie Automatisierungs- und Prozessleittechnik, ausgeführt:

Kunde/ Anlage/ Ausführungszeitraum	Ingenieurbüro/ Planer	Auftragswert (brutto)
Bis 2020 Heilbronner Versorgungs GmbH/ BA I - BA VIII Abwasserpumpwerke, Regenüberlaufbecken, Leitzentrale Umbau, Modernisierung, Fernwirktechnik, 55 Außenstationen Prozessleitsystem SCHRAML Prozessvariablen: ~ 15.000 Ansprechpartner: Betriebsleiter KA Eisbiegel Tel. 07131/56-4300	Heilbronner Versorgungs GmbH, 74076 Heilbronn Tel. 07131/56-4300	3.250.000,- €
Bis 2020 Stadt Meßkirch/ Kläranlage & Außenstationen Abwasserpumpwerke, Regenüberlaufbecken, Leitzentrale Umbau, Modernisierung, Fernwirktechnik, 22 Außenstationen Prozessleitsystem SCALACS Prozessvariablen: ~ 7.000 Ansprechpartner: Betriebsleiter KA Meßkirch Tel. 07575/710	Stadt Meßkirch 88605 Meßkirch Tel. 07575/206-0	940.000,- €
Bis 2020 Stadt Mössingen/ Abwasser & Wasserversorgung Leitzentrale, Hochbehälter, Hochwasserrückhaltebecken Umbau, Modernisierung, Fernwirktechnik, 5 Außenstationen Prozessleitsystem SCHRAML Umbau, Modernisierung von 6 Regenüberlaufbecken Prozessvariablen: ~ 6.000 Ansprechpartner: Sachgebietsleiter STW Mössingen Tel. 07473/370-0	Fritz Planung, 72574 Bad Urach Tel. 07361/4692-0 Pirker & Pfeiffer GmbH, 72766 Reutlingen Tel. 07121/9889-0	970.000,- €
Bis 2019 Stadt Wildberg/ Kläranlage & Außenstationen Abwasserpumpwerke, Regenüberlaufbecken, Leitzentrale Umbau, Modernisierung, Fernwirktechnik, 9 Außenstationen Prozessleitsystem WONDERWARE INTOUCH Prozessvariablen: ~ 8.000 Ansprechpartner: Betriebsleiter KA Wildberg Tel. 07054/928005	Dreher & Stetter, 72186 Empfingen Tel. 07485/99877-0	750.000,- €
2020 Stadt Fridingen/ Kläranlage Fridingen Neubau Filtrationsanlage, Erneuerung NSHV Neue Schaltanlagen, EMSR-Technik, Messtechnik Automatisierung, Einrichtung Prozessleitzentrale Prozessleitsystem FLOWCHIEF Prozessvariablen: ~ 1.600 Ansprechpartner: Betriebsleiter KA Fridingen Tel. 07463/5960	iat GmbH, 70499 Stuttgart Tel. 0711/814775-0 Ingenieurbüro IEPA, 75417 Mühlacker Tel. 07042/81278-0	470.000,- €

Bei Bedarf erteilen wir zu den vorgenannten Referenzanlagen gerne weitere Angaben

Referenzen Anlagen Abwasserreinigung

Kunde/ Anlage/ Ausführungszeitraum	Ingenieurbüro/ Planer	Auftragswert (brutto)
2020 Stadt Löffingen/ Kläranlagen Kläranlagen Seppenhofen und Unadingen Anbindung Pumpwerke, RÜB und Drosselschächte SPS-Erneuerungen, Erneuerung/Erweiterung Prozessleitsystem Prozessleitsystem SCHRAML Prozessvariablen: ~ 2.200 Ansprechpartner: Betriebsleiter KA Seppenhofen Tel. 07654/687	SAG Ingenieure 78713 Schramberg Tel. 07422/56010712	310.000,- €
2019/2020 ZV GWK Wendlingen/ Kläranlage Wendlingen Ertüchtigung Biologie und Vorklämung Erneuerung Schaltanlagen, EMSR-Technik, Messtechnik Automatisierung, Umbau Mosaik, Erweiterung Prozessleitsystem Prozessleitsystem FLOWCHIEF Ansprechpartner: Betriebsleiter GWK Tel. 07024/4055-0	Weber Ingenieure, 75177 Pforzheim Tel. 07231/583-0	500.000,- €
2020 Gemeinde Aspach/ Kläranlage Aspach Erneuerung Gebläsestation, Aufschaltung Außenstationen Schaltanlagen, EMSR-Technik, Messtechnik Automatisierung, Einrichtung Prozessleitzentrale Prozessleitsystem FLOWCHIEF Prozessvariablen: ~ 1.600 Ansprechpartner: Betriebsleiter SKA Klöpferbachtal Tel. 07191/631-87	Ingenieurbüro IEPA, 75417 Mühlacker Tel. 07042/81278-0	420.000,- €
2020 ZV Hochwasserschutz Körsch L.-E./ Hochwasserrückhaltebecken Neubau Hochwasserrückhaltebecken Augenloch/Fleinsbach Netzersatzanlage, Schaltanlagen, EMSR-Technik, Messtechnik Automatisierung, Einrichtung Prozessleitzentrale Prozessleitsystem SCHRAML Prozessvariablen: ~ 300 Ansprechpartner: ZV HWS Körsch, Leinfeldten-Echterdingen Tel. 0711/1600-0	Ingenieurbüro Winkler und Partner GmbH, 70176 Stuttgart Tel. 0711/66987-0 HE plantech GmbH, 70469 Stuttgart Tel. 0711/1691659-0	320.000,- €
2019/2020 ZV Hochwasserschutz Starzeltal/ Hochwasserrückhaltebecken Neubau Hochwasserrückhaltebecken Reichenbach Netzersatzanlage, Schaltanlagen, EMSR-Technik, Messtechnik Automatisierung, Einrichtung Prozessleitzentrale Prozessleitsystem FLOWCHIEF Prozessvariablen: ~ 700 Ansprechpartner: ZV HWS Starzeltal, Hechingen Tel. 07471/940-163	Ingenieurbüro Heberle 72108 Rottenburg Tel. 07472/951 651-0	400.000,- €

Bei Bedarf erteilen wir zu den vorgenannten Referenzanlagen gerne weitere Angaben.

Referenzen Anlagen Abwasserreinigung

Kunde/ Anlage/ Ausführungszeitraum	Ingenieurbüro/ Planer	Auftragswert (brutto)
2015-2018 AZV Ostrachtal/ Kläranlage Ostrach Neubau Gebläsestation, Umbau Warte, neue Schaltanlagen Automatisierung, Umbau, Modernisierung, EMSR-Technik, Einrichtung Prozessleitzentrale Prozessleitsystem Schraml Prozessvariablen: ~ 4.000 Ansprechpartner: Betriebsleiter KA Ostrach Tel. 07585/2627	iat GmbH, 70499 Stuttgart Tel. 0711/814775-0 Dreher & Stetter, 72186 Empfingen Tel. 07485/99877-0	480.000,- €
2016-2018 Gemeinde Remshalden/ Kläranlage Remshalden-Grunbach Neubau Schlammbehandlung, Umbau Warte, neue Schaltanlagen Automatisierung, Umbau, Modernisierung, EMSR-Technik, Einrichtung Prozessleitzentrale Prozessleitsystem Schraml Prozessvariablen: ~ 5.000 Ansprechpartner: Betriebsleiter KA Remshalden-Grunbach Tel. 07151/71575	Weber Ingenieure, 75177 Pforzheim Tel. 07231/583-0	410.000,- €
2016/2017 AZV Ostbaar/ Kläranlage Seitingen-Oberflacht Neubau Gebläsestation, Umbau Warte, neue Schaltanlagen Automatisierung, Umbau, Modernisierung, EMSR-Technik, Einrichtung Prozessleitzentrale Prozessleitsystem Schraml Prozessvariablen: ~ 3.500 Ansprechpartner: Betriebsleiter KA Seitingen-Oberflacht Tel. 07464/4026	iat GmbH, 70499 Stuttgart Tel. 0711/814775-0 Dreher & Stetter, 72186 Empfingen Tel. 07485/99877-0	400.000,- €
2012/2013 ZV Gruppenklärwerk Aichtal/ Kläranlage Schönaich & AS Kläranlage, 13 Außenstationen Umbau, Modernisierung, Fernwirkanbindung über GPRS, Leitzentrale, Prozessleitsystem WONDERWARE INTOUCH Prozessvariablen: ~ 4.000 Ansprechpartner: Betriebsleiter GWK Aichtal Tel. 07031/652452	HWD Ingenieurbüro, 71229 Leonberg Tel. 07152/71011	850.000,- €
2011-2013 Verwaltungsverband Langenau 4 Kläranlagen, 20 Außenstationen, Pumpwerke, Regenüberlaufbecken Umbau, Modernisierung, 4 Prozessleitsysteme SCHRAML Prozessvariablen: ~ 8.000 Ansprechpartner: Betriebsleiter VV Langenau Tel. 07348/948310	RBS Wave GmbH, 70499 Stuttgart Tel. 0711/185715-00	1.250.000,- €

Bei Bedarf erteilen wir zu den vorgenannten Referenzanlagen gerne weitere Angaben.

Referenzen Ingenieurbüros

Als Traditionsunternehmen für die elektro- und verfahrenstechnische Ausrüstung von Trinkwasserversorgungs- und Abwasserreinigungsanlagen haben wir uns in der Zusammenarbeit mit renommierten Ingenieurbüros über viele Jahre als kontinuierlicher und zuverlässiger Partner erwiesen.

Als weiteren Auszug an Referenzen nennen wir exemplarisch die nachfolgenden Ingenieurbüros, mit welchen wir erfolgreich umfassende Projekte ausgeführt haben:

PLZ	Ort	Ingenieurbüro/ Planer	Telefon
44789	Bochum	EWA Ingenieurgesellschaft	0234/93751-0
63755	Alzenau	Ingenieurgesellschaft Kemmerer mbH	06023/9632-0
64289	Darmstadt	Beratende Ingenieure Steinigeweg	06151/9764-0
65307	Bad Schwalbach	Planungsbüro für Elektrotechnik Herold Werner	06124/4173
67227	Frankenthal	Planungsbüro Frank Hensler	06233/36990-0
68165	Mannheim	GKW Ingenieure GmbH	0621/8790-207
68766	Hockenheim	K & L Ingenieurgesellschaft mbH	06205/958-470
70499	Stuttgart	RBS wave GmbH	0711/18571-500
70435	Stuttgart	GBI Gackstatter & Partner GmbH	0711/136707-0
70499	Stuttgart	iat-Ingenieurberatung GmbH	0711/814775-0
70499	Stuttgart	Ingenieurbüro Klinger und Partner GmbH	0711/693308-0
70499	Stuttgart	Dr.-Ing. W. Götzemann und Partner GmbH	0711/25707-0
70499	Stuttgart	InfraConsult GmbH	0711/882287-0
70499	Stuttgart	Raith Plack von Scholley Ingenieurbüro	0711/220465-33
70597	Stuttgart	Eproplan GmbH	0711/76988-0
70599	Stuttgart	Hettler & Partner Ingenieurbüro GmbH	0711/16769-0
70771	Leinfelden-Echtldg.	IMS System- und Anlagentechnik	0711/7542724
71032	Böblingen	Auwärter & Rebmann Ingenieure GbR	07031/2182-0
71063	Sindelfingen	Dipl. Ing. W. Hertkorn GbR	07031/801020
71063	Sindelfingen	Ingenieurbüro Henne	07031/866126-0
71116	Gärtringen	Ingenieurbüro Graf	07034/29941
71229	Leonberg	HWD Ingenieurbüro für Elektrotechnik	07152/71011
71292	Friolzheim	Pöyry GKW GmbH	07044/9428-0
71364	Winnenden	Bolz & Palmer Ingenieure	07195/91915-0
71397	Leutenbach	Ingenieurbüro Fredel	07195/9466-40
71522	Backnang	Ingenieurbüro Frank GmbH	07191/3234-0
71540	Murrhardt	Ingenieurbüro Riker & Rebmann	07192/93599-0
71701	Schwieberdingen	Ingenieurbüro Geiger & Partner GmbH	07150/353426
71711	Steinheim/Murr	EMER Ingenieurbüro für Wasserwirtschaft	07144/281452
72108	Rottenburg	Gauss & Lörcher Ingenieurtechnik GmbH	07472/9671-0
72108	Rottenburg	Ingenieurbüro Raidt & Geiger GmbH	07472/9624-0
72108	Rottenburg	Martin Geiger GmbH	07472/28309-44
72108	Rottenburg	Markus Heberle Ingenieurbüro	07472/938-390
72145	Hirrlingen	Aqua & Energie Consulting	07478/91137
72149	Neustetten	ISW Ingenieurberatung	07472/9890-0

Referenzen Ingenieurbüros

PLZ	Ort	Ingenieurbüro/ Planer	Telefon
72186	Empfingen	Ingenieurbüro Dreher & Stetter	07485/99877-0
72275	Alpirsbach	Ingenieurbüro Max Mayer	07444/51166
72280	Dornstetten	Ingenieurbüro Alwin Eppler GmbH & Co. KG	07443/944-0
72336	Balingen	Dr.-Ing. W. Götzmann und Partner GmbH	07433/90469-0
72379	Hechingen	Ingenieurbüro Miltenberger & Schmid	07471/741449
72488	Sigmaringen	Ing.-Büro K. Langenbach GmbH	07571/7445-0
72501	Gammertingen	Architekturbüro supper heinemann	07574/93479-0
72501	Gammertingen	Ingenieurbüro Lutz	07574/91323
72525	Münsingen	Ingenieurbüro Pirker & Pfeiffer GmbH	07381/9398-0
72574	Bad Urach	Fritz Planung GmbH	07125/1500-0
72622	Nürtingen	Ingenieurbüro für Bauwesen Werner Walter	07022/9592-70
72622	Nürtingen	Ing.-Büro Weiler	07022/31455
72666	Neckartailfingen	Ingenieurbüro Watzlawik	07127/570209-0
72766	Reutlingen	Pirker & Pfeiffer Ingenieure GmbH & Co. KG	07121/9889-0
72766	Reutlingen	Weber Ingenieure GmbH	07121/47297
72793	Pfullingen	Reik Ingenieurgesellschaft mbH	07121/9266-0
73033	Göppingen	Elektroplan ingenieur gmbh	07161/96377-0
73430	Aalen	Fritz Planung GmbH	07361/4692-0
73433	Aalen	Ingenieurbüro Schöll Consult	07361/91972-0
73460	Ilsfeld	I-motion GmbH	07062/6794-0
73479	Ellwangen	Ingenieurbüro Bäuerle & Partner	07961/9686-0
73479	Ellwangen	Ingenieurbüro Grimm & Partner	07961/90230
73557	Mutlangen	Ingenieurberatung Köder	07171/777814
73557	Mutlangen	LK&P. Ingenieure GbR	07171/10447-0
73730	Esslingen	Ingenieurbüro Luebke	0711/314021
73730	Esslingen	Ingenieurbüro Fritz Spieth GmbH	0711/931858-0
73760	Ostfildern	IBB Ingenieurbüro Fritz Bachmann	07158/6800-1
74321	Bietigheim-Bissg.	Rauschmaier Ingenieure GmbH	07142/9534-0
74547	Untermünkheim	Ingenieurbüro Bürgel	0791/4938858-0
74564	Crailsheim	CDM Consult GmbH	07951/9392-0
74613	Öhringen	Ingenieurbüro Johannes Wolf	07941/647187-1
74626	Bretzfeld	IGN Ingenieurgesellschaft Nussbaum	07946/2021
74740	Adelsheim	Walter & Partner GbR	06291/6206-0
74821	Mosbach	Ingenieurbüro Spohn Elektrotechnik GmbH	06261/2854
74889	Sinsheim	Willaredt Ingenieure GbR	07261/685-0
75177	Pforzheim	Weber-Ingenieure GmbH	07231/583-0
75179	Pforzheim	Kirn Ingenieure	07231/3850-0
75365	Calw	I.S.T.W. Planungsgesellschaft MBH	07051/935-560
75417	Mühlacker	Ingenieurbüro IEPA	07042/81278-0
75446	Wiernsheim	Ralf Schmauder	07041/816445
75447	Sternenfels	Wolfgang Lieb Ingenieurberatung	07043/959179
76549	Hügelsheim	Ingenieurbüro Wald & Corbe GmbH	07229/1876-0

Referenzen Ingenieurbüros

PLZ	Ort	Ingenieurbüro/ Planer	Telefon
77652	Offenburg	Ingenieurbüro Weissenrieder GmbH	0781/9265-0
78579	Neuhausen o. E.	Itr Beratende Ingenieure GmbH	07467/9499-0
78713	Schramberg	SAG Ingenieure	07422/56010713
79108	Freiburg	Fritz Planung GmbH	0761/50484-0
79117	Freiburg	Ingenieurbüro Bausenhardt, Manzke & Partner	0761/61135-0
86551	Aichach	Plantec GmbH	08251/89845-0
88212	Ravensburg	Pöyry GKW GmbH	0751/1600-1
88348	Bad Saulgau	Schranz & Co. Ingenieurgesellschaft mbH	07581/48003-0
88400	Biberach	Ingenieurbüro Braune	07351/17012
88400	Biberach	Wasser-Müller Ingenieurbüro GmbH	07351/1586-0
88410	Bad Wurzach	Fassnacht Ingenieure GmbH	07564/9306-0
89073	Ulm	Conplaning GmbH	0731/92220-150
89081	Ulm	Ingenieurbüro Wassermüller GmbH	0731/96687-0
89081	Ulm	SAG Ingenieur GmbH	0731/9641-0
89188	Merklingen	HOLINGER Ingenieure GmbH	07337/9611-0
89555	Steinheim a. Albuch	Ingenieurbüro Helmut Kolb	07329/9203-0
97437	Haßfurt	Ingenieurbüro Baur Consult	09521/696-0
97941	Tauberbischofsheim	Konrad Sack & Partner GmbH	09341/9239-0
97941	Tauberbischofsheim	Beratende Ingenieure Walter & Partner GbR	09341/9207-0

Bei Bedarf erteilen wir zu den vorgenannten Referenzkontakten gerne weitere Angaben.